

# ERRORI DI CONNESSIONE

Testi e foto di *Leandro Perrotta*

Nel corso del 2007 l'ipotesi di un nuovo stadio a Librino é stata avanzata dal sindaco e da alcuni assessori comunali. Nell'area individuata per la costruzione c'è già un grande centro sportivo, che viene utilizzato solo in piccola parte. Scopriamolo insieme.



1  
Questo bel campo da calcio si trova in Viale San Teodoro!



2  
Questo campo (2) invece, **non è sintetico**: l'erba, alta anche 1 metro, è fin troppo naturale. Tuttavia non è stato progettato per la corsa campestre, ma per ospitare gare di calcio e rugby, rientrando infatti in misure regolamentari per entrambi gli sport: largo 60 metri e lungo 106.

L'area in Viale San Teodoro dov'è situato il centro sportivo.



Il terreno misura 76 metri per 50, e come vedete il campo è in ottime condizioni. L'erba è sintetica!



C'è anche una tribuna per circa 1000 posti a sedere.



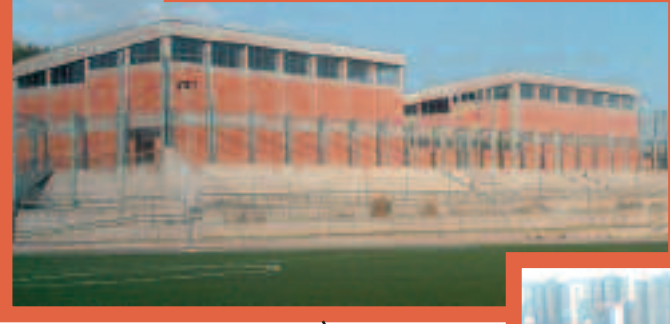
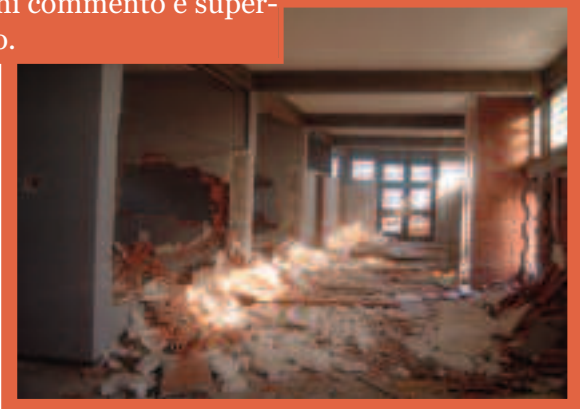
Le palestre sono invece pratiche ma non utilizzate, oltre che totalmente distrutte...



...ma per accedere agli spogliatoi c'è un pratico buco nel muro.

Due impiegati comunali tengono il centro sportivo aperto il pomeriggio. I **Briganti Rugby** si allenano nel campo da calcio in erba sintetica (1), ma non possono giocarvi le partite regolamentari.

Superato il buco, ecco l'interno degli spogliatoi. Ogni commento è superfluo.



Ricercatezza 3 che lascia lo spazio alla praticità delle due grandi palestre gemelle. Misurano 15 metri per 30.



Notevole la ricercatezza architettonica di alcuni dettagli.



Due campi da calcio e due grandi palestre a Librino non vengono utilizzati e sono preda delle vandalizzazioni. Tutto secondo copione. In quest'area volevano costruire il nuovo stadio da 26mila posti? Ma i cittadini di Librino pretendono prima di poter FARE sport com'è loro diritto.